



品質優異 精益求精

T series (頂昇合併/分離型)

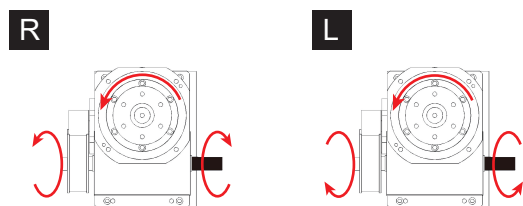
9-1 & 複合式分割器型式選定

A B C - D - E F G - H I - J K

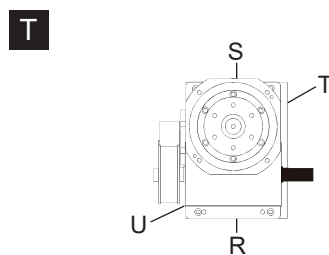
EXAMPLE : T 090 12 - 120 - S B S - 1 R - 35 - T

A	分割器型式	分離型連續式 : T
B	軸間距	EXP:T090 軸間距=90mm
C	分割數	4,6,8,10,12,16,24,32.. 註:4~12分割為1DWELL(R1單導程) 16分割以上為2DWELL(R2雙導程),R3...等
D	入力軸曲線驅動角度	90,120,150,180,210,270
E	凸輪曲線	S(M.S 曲線) V(M.C.V 曲線) T(M.T 曲線)
F	旋轉方向	L(左旋) N(左右旋皆可) R(右旋)
G	入力軸方向	T(T側入力) B(雙入力)標準型 U(U側入力)
H	安裝固定方式	參照下圖1
I	油孔面	僅標準面S
J	升降行程	依客戶動作時間規劃時序(最大行程參照目錄)
K	動作方式	T(出力軸上昇後做角度旋轉分割) L(出力軸下降後做角度旋轉分割)依客戶需求承製

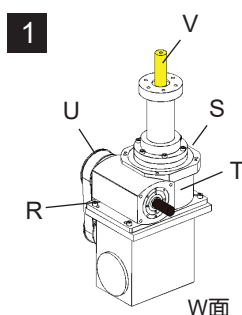
■ 旋轉方向



■ 入力軸方向




■ 安裝基準面及洩油孔位置

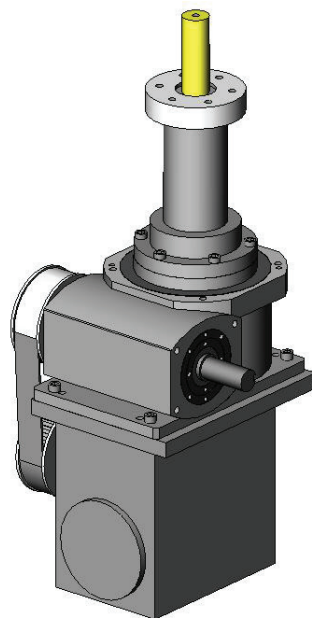
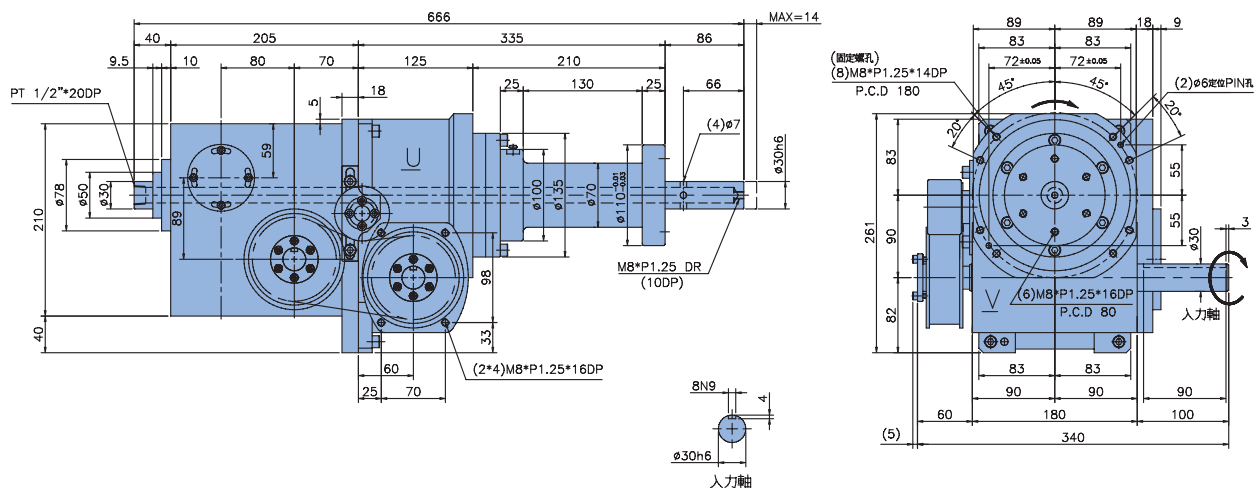


■ : 入力軸 ■ : 出力軸

9-2 外型圖

T090

軸心做上下與盤面做旋轉之分離動作 



▲ T series (頂昇合併/分離型)

應用：多分割。分離型:盤面運轉連續式/往復式/中心軸升降取件或嵌合電感分揀機/拉鍊組立機

特性：上本體分割器&下本體昇降凸輪組成分割升降複合動作或軌跡分割精度±15~45sec

※技術參數及轉速扭力表，請參照AD。